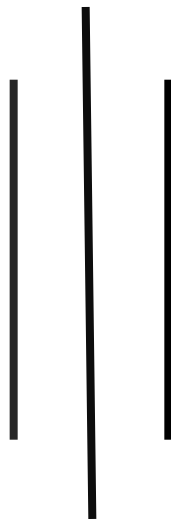


सूचनाको हकसम्बन्धी ऐन, २०६४, को दफा ५(३) र नियमावलीको नियम ३ बमोजिम
सार्वजनिक गरिएको विवरण



२०८२ चैत मसान्तसम्म सम्पादित प्रमुख क्रियाकलापहरू
(स्वतः प्रकाशन)



गण्डकी प्रदेश सरकार
कृषि भूमि व्यवस्था तथा सहकारी मन्त्रालय
पहाडी क्षेत्र काष्ठफल तथा फलफूल विकास आयोजना
आयोजना कार्यान्वयन एकाइ
पोखरा, कास्की

२०८२ साल चैत मसान्तसम्म सम्पादित प्रमुख क्रियाकलापहरू
(स्वतः प्रकाशन)

प्रकाशक: गण्डकी प्रदेश सरकार

कृषि भूमि व्यवस्था तथा सहकारी मन्त्रालय
पहाडी क्षेत्र काष्ठफल तथा फलफूल विकास आयोजना
आयोजना कार्यान्वयन एकाइ, पोखरा, कास्की ।

फोन नं: ०६१-४५७८८५

वेबसाइट: <https://gandaki.nafha.gov.np>

इमेल: piugandaki.nafha@gmail.com

प्रकाशन: बैशाख, २०८३

Contents

१. आयोजनाको स्वरूप र प्रकृति:.....	१
१.१. पृष्ठभूमि	२
१.२. आयोजनाको कार्यक्षेत्र.....	२
१.३. आयोजनाबाट सञ्चालन हुने मुख्य क्रियाकलापहरू.....	३
१.४. आयोजना कार्यान्वयन गर्ने निकायहरू.....	३
२. आयोजना कार्यान्वयन एकाइ, गण्डकीको स्वरूप र प्रकृति.....	४
३. निकायको काम, कर्तव्य र अधिकार	४
४. आयोजनामा रहने कर्मचारी सङ्ख्या र कार्य विवरण	५
५. निकायबाट प्रदान गरिने सेवा (नागरिक वडापत्रमा संलग्न गरिएको विवरण)	६
६. गण्डकी प्रदेशमा आयोजना लागु भएका स्थानीय तहहरूको विवरण:	९
७. आयोजनाको स्वीकृत अस्थायी संगठन संरचना.....	९
८. निर्णय गर्ने प्रक्रिया र अधिकार.....	१०
९. निर्णय उपर उजुरी सुन्ने अधिकारी.....	१०
१०. सम्पादन गरेको कामको विवरण.....	११
११. सूचना अधिकारी र प्रमुखको नाम र पद.....	१२
१२. ऐन, नियम, विनियम वा निर्देशिकाको सूची	१२
१३. सार्वजनिक निकायको वेबसाईट भए सो को विवरण.....	१२
१४. सार्वजनिक निकायले प्राप्त गरेको बैदेशिक सहायता, ऋण, अनुदान एवं प्राविधिक सहयोग र सम्झौता सम्बन्धी विवरण:.....	१२
१५. अनुदानग्राहीको विवरण.....	१३

१. आयोजनाको स्वरूप र प्रकृति:

१.१. पृष्ठभूमि

नाम: पहाडी क्षेत्र काष्ठ फल तथा फलफूल विकास आयोजना (Nuts and Fruits in Hilly Areas Project- NAFHA)

आयोजनाको केन्द्रीय कार्यालय रहेको स्थल: कीर्तिपुर, काठमाडौं

आयोजना सुरु मिति: वि.सं. २०७९/०७/२१

आयोजना अवधि: ७ वर्ष

स्रोत/बजेट: एसियाली विकास बैंक (Asian Development Bank - ADB), विश्व कृषि तथा खाद्य सुरक्षा कार्यक्रम (Global Agriculture and Food Security Program - GAFSP) र नेपाल सरकार

आयोजनाको कूल लागत: ९३.४५ मिलियन अमेरिकी डलर

नेपाल सरकार, एसियाली विकास बैंक तथा विश्व कृषि तथा खाद्य सुरक्षा कार्यक्रमको लगानीमा नेपालका पहाडी क्षेत्रमा १० प्रजातिका फलफूल बालीको विकास तथा विस्तार गर्न नेपाल सरकारले पहाडी क्षेत्र काष्ठफल तथा फलफूल विकास आयोजना सञ्चालन गर्न लागेको छ। आयोजनाको लगानी ९३.४ मिलियन अमेरिकी डलर रहेको छ भने दातृ निकाय तथा नेपाल सरकारको देहाय अनुसारको सह लगानीमा यो योजना सञ्चालन हुने क्रममा रहेको छ।

लगानीको स्रोत	लगानी रकम (अमेरिकी डलर)
एसियाली विकास बैंकको सहलियतपूर्ण ऋण	६ करोड
एसियाली विकास बैंकको अनुदान	१ करोड
विश्व कृषि तथा खाद्य सुरक्षा कार्यक्रमको अनुदान	९० लाख
नेपाल सरकार	१ करोड ४४ लाख ५० हजार
जम्मा	९ करोड ३४ लाख ५० हजार

नेपालका पहाडी क्षेत्रहरूमा कृषि योग्य जमिन बाँझो रहने प्रवृत्ति तथा कृषि क्षेत्रबाट युवा शक्ति पलायन हुने समस्यालाई सम्बोधन गर्न पहाडी क्षेत्रहरूमा फलफूल बालीहरूका बगैँचा विकास र विस्तार मार्फत उत्पादन र उत्पादकत्व वृद्धि तथा मूल्य शृङ्खला विकासका क्रियाकलापहरू सञ्चालन गरी रोजगारी सृजना तथा लाभ ग्राही किसानहरूको आयस्तर वृद्धि मार्फत ग्रामीण अर्थतन्त्रमा टेवा पुर्‍याउने उद्देश्य लिएर एसियाली विकास बैंकको सहलियतपूर्ण ऋण तथा अनुदान, विश्व कृषि तथा खाद्य सुरक्षा कार्यक्रमको अनुदान तथा नेपाल सरकारको सह लगानीमा कोशी, बागमती, गण्डकी, कर्णाली र सुदूर पश्चिम प्रदेशका १०० वटा स्थानीय तहहरूमा आर्थिक वर्ष २०७९/८० देखि २०८६/८७ अवधि (जम्मा ७ वर्ष) को लागि सञ्चालन हुने गरी एसियाली विकास बैंक र नेपाल सरकार बीच मिति २०७९/०७/२१ मा सम्झौता भई यस पहाडी क्षेत्र काष्ठ फल तथा फलफूल विकास आयोजना लागू भएको छ। यस आयोजनाले कम्तीमा ३०,००० घरधुरीको प्रत्यक्ष संलग्नतामा १०,००० हेक्टर क्षेत्रफलमा तोकिएका फलफूल बालीहरू एभोकाडो, ओखर, कागजी बदाम, कागती, किवी फल, जुनार, मेकेडेमीया नट, पेकान

(चुच्चे ओखर), स्याउ (उच्च घनत्व समेत) र सुन्तलाको बगैँचा विकास तथा विस्तारका साथै कम्तीमा १०,००० घरधुरीको प्रत्यक्ष संलग्नतामा १००० हेक्टर क्षेत्रफलमा तरकारी तथा अन्य बालीहरूको फार्म विकास, फलफूल बालीहरूको नर्सरी सुदृढीकरण र व्यवस्थापन तथा बागवानी जन्य उपजहरूको मूल्य शृङ्खला विकासका क्रियाकलापहरू सञ्चालन गर्ने लक्ष्य लिएको छ।

क. आयोजनाले परिलक्षित गरेका प्रभावहरू (Impact)

१. ग्रामीण घर परिवारको जीवनस्तरमा सुधार
२. कृषकहरूको जलवायु परिवर्तन अनुकूलन क्षमतामा सुधार

ख. आयोजनाले परिलक्षित गरेका उपलब्धिहरू (Outcomes)

१. नर्सरी व्यवस्थापनमा सुधार (improved nursery management),
२. फलफूल बगैँचाहरूको उत्पादन तथा उत्पादकत्व सुधार
३. फलफूल मूल्य शृङ्खला तथा व्यावसायीकरणमा सुधार बगैँचा विकासमा सहभागी हुन नसक्ने साना कृषकहरूलाई तरकारी तथा अन्य बाली मार्फत सहयोग

ग. आयोजनाले परिलक्षित गरेका प्रतिफल (Output)

१. नर्सरी तथा बागवानी क्षेत्र व्यवस्थापनको लागि संस्थागत क्षमता विकास (Institutional capacity for nursery and horticulture sector management improved)
२. आयोजनाका लाभग्राही कृषकहरूको उत्पादन तथा उत्पादकत्व वृद्धि (Production and productivity of project farmers' increased)
३. पहाडी क्षेत्रका बागवानी जन्य उत्पादनहरूको मूल्य शृङ्खला अभिवृद्धि (Value addition to hilly areas horticulture products enhanced)

१.२. आयोजनाको कार्यक्षेत्र

प्रदेश	जिल्ला सङ्ख्या	स्थानीय तह सङ्ख्या
कोशी प्रदेश	७	२२
बागमती प्रदेश	३	८
गण्डकी प्रदेश	१०	३४
कर्णाली प्रदेश	९	२०
सुदूरपश्चिम प्रदेश	५	१६
जम्मा	३४	१००

१.३. आयोजनाबाट सञ्चालन हुने मुख्य क्रियाकलापहरू

- स्किम १: क्रेडिट ग्यारेन्टी फन्ड (Credit Guarantee Fund)
- स्किम २: कृषक, कृषक समूह तथा कृषि सहकारीहरूलाई आंशिक अनुदान
- स्किम ३: कृषक सहकारीहरूलाई समपुरक अनुदान
- स्किम ४: कृषि उद्यमीहरूलाई समपुरक अनुदान
- स्किम ५: स्थानीय तहहरूको सह लगानीमा मूल्य शृङ्खला पूर्वाधार विकासमा अनुदान
- स्किम ६: निजी नर्सरी सुदृढीकरणका लागि समपुरक अनुदान

१.४. आयोजना कार्यान्वयन गर्ने निकायहरू

• केन्द्रीय आयोजना व्यवस्थापन एकाइ (Central Project Management Unit)

राष्ट्रिय फलफूल विकास केन्द्र अन्तर्गत यसै केन्द्रका प्रमुख (सहसचिव) को नेतृत्वमा एक केन्द्रीय आयोजना व्यवस्थापन एकाइ रहेको छ। आयोजनाको समग्र व्यवस्थापन, वार्षिक कार्यक्रम तथा योजना, ठुला किसिमका अनुदानका कार्यक्रम सञ्चालन, श्रोत केन्द्रको विकास तथा क्षमता अभिवृद्धि तथा आयात लगायत आयोजना सम्बन्धि नीतिगत व्यवस्थापन गर्न यस एकाइले कार्य गर्छ।

• आयोजना कार्यान्वयन एकाइ (Project Implementation Unit)

आयोजना अन्तर्गत कुल ६ वटा आयोजना कार्यान्वयन एकाइहरू (PIU) रहेका छन्। आयोजना लागू भएका ५ वटा प्रदेशहरू (कोशी, बागमती, गण्डकी, कर्णाली र सुदूरपश्चिम प्रदेश) स्थित कृषि हेर्ने मन्त्रालय अन्तर्गतका ५ वटा आयोजना कार्यान्वयन एकाइ रहेका छन्। आयोजना लागू भएका स्थानीय तहहरूमा लक्षित बालीका बगैँचा विस्तार गर्न अनुदानका कार्यक्रम सञ्चालन तथा सो को समग्र व्यवस्थापन आयोजना कार्यान्वयन एकाइहरूबाट भएको छ। साथै नेपाल कृषि अनुसन्धान परिषद् अन्तर्गत लक्षित बालीमा आवश्यक प्रविधि विकास समस्यामा आधारित अनुसन्धान तथा प्रमाणीकरण लगायत श्रोत सामग्रीको व्यवस्थापन गर्न नेपाल कृषि अनुसन्धान परिषद् अन्तर्गत १ आयोजना कार्यान्वयन एकाइ रहेको छ।

२. आयोजना कार्यान्वयन एकाइ, गण्डकीको स्वरूप र प्रकृति:

यस आयोजनाको स्वीकृत PAM (PROJECT ADMINISTRATIVE MANUAL) मा भएको व्यवस्था अनुसार साबिक कृषि विकास निर्देशनालयका महानिर्देशक (अधिकृतस्तर एघारौँ तह) नै प्रादेशिक आयोजना व्यवस्थापक हुने र सोही अनुसार कार्यान्वयन एकाइ सञ्चालन हुँदै आएको थियो। तर, गण्डकी प्रदेश सरकारको मिति २०८२/०४/२६ गतेको प्रशासनिक सुधारसम्बन्धी निर्णयअनुसार सबै निर्देशनालयहरू खारेज भएपश्चात् उक्त संरचनामा परिवर्तन भएको छ। यस परिवर्तनसँगै, मिति २०८२/०५/१५ गते स्वीकृत अस्थायी दरबन्दीअनुसार कार्यान्वयन एकाइमा प्रादेशिक आयोजना व्यवस्थापक (अधिकृतस्तर दशौँ/नवौँ तह) सहित कुल ११ जना कर्मचारीको व्यवस्था गरिएको

छ। हाल उक्त कार्यान्वयन एकाइ गण्डकी प्रदेश सरकारको कृषि, भूमि व्यवस्था तथा सहकारी मन्त्रालय, पोखराको परिसरभित्र अवस्थित रही आफ्नो कार्य सञ्चालन गर्दै आएको छ।

३. निकायको काम, कर्तव्य र अधिकार

पहाडी क्षेत्र काष्ठफल तथा फलफूल विकास आयोजना, आयोजना कार्यान्वयन एकाइले प्रादेशिक आयोजना व्यवस्थापकको नेतृत्वमा तपसिल बमोजिमका कार्यहरू गर्छ:

- गण्डकी प्रदेशको अपेक्षित लक्ष्य हासिल गर्नको लागि परिणामहरू समयमै उपलब्ध गराउने सुनिश्चित गर्ने,
- ऋण तथा अनुदानका सर्तहरू, वातावरणीय तथा सामाजिक सुरक्षा उपायहरूको पालना सुनिश्चित गर्दै प्रदेश र स्थानीय तहमा तिनको कार्यान्वयनलाई सहजीकरण गर्ने,
- GESI/AP को कार्यान्वयन सुनिश्चित गर्ने
- प्रदेशस्तरमा आयोजनाको दैनिक कार्यान्वयन व्यवस्थापन गर्ने
- वार्षिक प्रदेशस्तरीय योजना तथा बजेट निर्माणको नेतृत्व गर्ने
- आयोजनाको छुट्टै लेखा प्रणाली राख्ने आवश्यक वित्तीय प्रतिवेदन तथा विवरणहरू तयार गर्ने र अभिलेख राख्ने
- आयोजना लेखापरीक्षणमा सहयोग गर्ने र लेखापरीक्षणका सुझावहरू समयमै सम्बोधन गर्ने
- प्रदेशमा खटिएका आयोजना व्यवस्थापन सहयोग परामर्शदाताको व्यवस्थापन गर्ने
- CPMU सँग समन्वय गरी आयोजनाको समीक्षा सञ्चालन गर्ने र प्रगति प्रतिवेदन तयार गर्ने तथा तत्काल देखिएका समस्याहरूको बारेमा जानकारी गराउने
- CPMU लाई आधाररेखा (baseline), मध्यावधि (midterm), र नतिजा सर्वेक्षण (outcome surveys) सञ्चालन गर्न सहयोग गर्ने
- प्रादेशिक आयोजना निर्देशक समितिको बैठकका लागि आवश्यक सहजीकरण गर्ने
- स्थलगत प्रमाणीकरण तथा तोकिएका कार्यका लागि प्राविधिक अनुगमन र सहयोग गर्ने
- NCFD लाई सहयोग गर्दै प्रदेशस्तरमा output 1, 2 र 3 कार्यान्वयन गर्ने ठेकेदारहरूको निगरानी गर्ने
- बगैँचा (orchard) विकासका लागि अनुदान व्यवस्थापन गर्ने साथै अगुवा कृषकहरूको परिचालन सुनिश्चित गर्ने ।
- प्रदेशस्तरमा नर्सरी मापदण्ड, नियम तथा निरीक्षण प्रणाली कार्यान्वयन गर्ने
- सहभागी निजी नर्सरीहरूसँग मिलेर पाइलट नर्सरी प्रमाणीकरण योजना सञ्चालन गर्न सहयोग गर्ने
- सहकारी विकास तथा क्षमता अभिवृद्धि (output-3) व्यवस्थापन गर्ने
- जर्मप्लाज्म संरक्षण, प्रविधि परीक्षण, बिरुवा गुणस्तर परीक्षण, र निजी नर्सरीमा आनुवंशिक प्रविधि हस्तान्तरणका लागि बागवानी केन्द्र/स्टेशनहरूको स्तरोन्नति गर्ने

- सुरक्षा मापदण्ड (Safeguards) पालना गर्ने गराउने
- ADB को SPS 2009, सरकारी नियमहरू, तथा अन्य सम्बन्धित आवश्यकताहरूको पालना प्रदेशस्तरमा सुनिश्चित गर्ने,
- आयोजनासँग सम्बन्धित गुनासोहरूलाई स्थापित गुनासो व्यवस्थापन प्रणालीमार्फत सम्बोधन गर्ने
- परियोजना लाभग्राही तथा अन्य सरोकारवालासँग प्रदेशस्तरमा सार्वजनिक परामर्श कार्यक्रम सञ्चालन गर्न सहजीकरण गर्ने
- आयोजनाका प्राविधिक, स्थानीय तहका प्राविधिक तथा कृषकहरूको क्षमता अभिवृद्धिका लागि तालिम सञ्चालन गर्ने

४. आयोजनामा रहने कर्मचारी सङ्ख्या र कार्य विवरण

जनशक्ति विवरण

श्रेणी/तह	जनशक्तिको विवरण			कर्मचारीको नाम	सम्पर्क नं	जिम्मेवारी (एकल/दोहोरो) खुलाउने
	दरबन्दी	पदपूर्ति	रिक्त			
क) प्राविधिक तर्फ	७	६	१			
प्रादेशिक आयोजना व्यवस्थापक	१	१	०	बालकृष्ण अधिकारी	९८५६००७५६६	दोहोरो जिम्मेवारी
कृषि अर्थ विज्ञ	१	१	०	मनोज पौडेल	९८४६२८८२३९	एकल जिम्मेवारी
कृषि ईन्जिनियर	१	१	०	विश्वनाथ पौडेल	९८५६०३२०४५	दोहोरो जिम्मेवारी
कृषि अधिकृत	२	१	१	अजित पौडेल	९८६६९२५२७७	एकल जिम्मेवारी
प्राविधिक सहायक/ अधिकृत	२	२	०	निर्मल सापकोटा	९८६७६१२८४१	एकल जिम्मेवारी
				किरण बाँस्तोला	९८६६००७४५१	एकल जिम्मेवारी
ख) प्रशासन तर्फ	४	४	०			
लेखा अधिकृत	१	१	०	तोयनारायण सुवेदी	९८५६०६०८८८	दोहोरो जिम्मेवारी
नायब सुब्बा/ अधिकृत	१	१	०	राजेन्द्र शर्मा	९८४६१५०४३६	एकल जिम्मेवारी
हलुका सवारी चालक	१	१	०	प्रसिद खड्का	९८६९३८०१६७	एकल जिम्मेवारी
कार्यालय सहयोगी	१	१	०	रविनराज अर्याल	९८४५२१०३५८	एकल जिम्मेवारी
जम्मा	११	१०	१			

दोहोरो जिम्मेवारी: कृषि, भूमि व्यवस्था तथा सहकारी मन्त्रालय, गण्डकी प्रदेशको जिम्मेवारी समेत

५. निकायबाट प्रदान गरिने सेवा (नागरिक वडापत्रमा संलग्न गरिएको विवरण)

क्र.सं.	प्रदान गरिने सेवा तथा सुविधाहरुको विवरण	सेवाग्राहीले पेश गर्नुपर्ने आवश्यक प्रमाण तथा प्रक्रिया	सेवा प्राप्त गर्न लाग्ने शुल्क	सेवा प्राप्त गर्न लाग्ने अवधि	जिम्मेवार शाखा	जिम्मेवार कर्मचारी	गुनासो सुन्ने अधिकारी
१.	आयोजना सम्बन्धी जानकारी	औपचारिक पत्र, इमेल, फोन वा प्रत्यक्ष सम्पर्क	निःशुल्क	तुरुन्तै	योजना तथा बागबानी विकास शाखा	कृषि अधिकृत/ कृषि अर्थ विज्ञ	प्रादेशिक आयोजना व्यवस्थापक
२.	आयोजना स्किम-२ अन्तर्गत १. अधिकतम ५०% लागत साझेदारीमा लक्षित फलफूल बालीको बगैँचा स्थापना सम्बन्धी आवेदन दर्ता २. अधिकतम ५०% लागत साझेदारीमा तरकारी तथा अन्य बाली उत्पादनको लागि अनुदान सम्बन्धी आवेदन दर्ता	कृषक समूह, सहकारी तथा कृषि उद्यमीहरुका लागि अनुदान व्यवस्थापन कार्यविधि अनुरूप आ.का.ए. (PIU) बाट प्रकाशित सूचना बमोजिम समयसिमाभित्र आवेदन	निःशुल्क	दर्ता तुरुन्तै र छनौट प्रक्रिया स्थलगत प्रमाणीकरण पश्चात् नियमानुसार	सम्बन्धित स्थानीय तहको कृषि विकास शाखा	कृषि अधिकृत/ कृषक समूह सजहकर्ता	प्रादेशिक आयोजना व्यवस्थापक
३.	आयोजना स्किम-२ अन्तर्गत अधिकतम ५०% लागत साझेदारीमा लक्षित फलफूल बालीको बगैँचा स्थापना सम्बन्धी अनुदान	कृषक समूह, सहकारी तथा कृषि उद्यमीहरुका लागि अनुदान व्यवस्थापन कार्यविधि अनुरूप तोकिएका कागजात सहितको आवेदन तथा प्रतिवेदन	निःशुल्क	आ.का.ए. (PIU) बाट प्रकाशित सूचना बमोजिम स्थानीय तह समन्वय समिति (LLCC) को सिफारिसमा PIU को निर्णय अनुसार	योजना तथा बागबानी विकास शाखा	कृ.अ./ कृ.अ.वि	प्रादेशिक आयोजना व्यवस्थापक

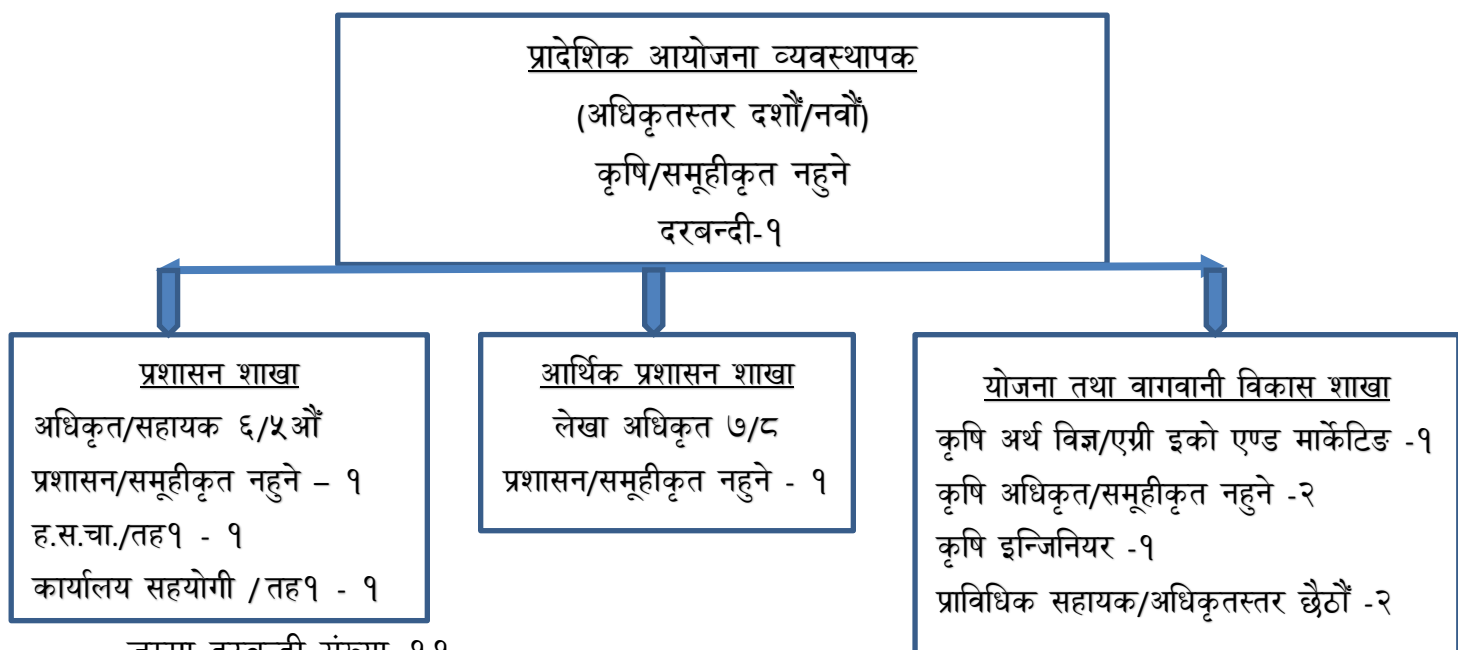
क्र.सं.	प्रदान गरिने सेवा तथा सुविधाहरुको विवरण	सेवाग्राहीले पेश गर्नुपर्ने आवश्यक प्रमाण तथा प्रक्रिया	सेवा प्राप्त गर्न लाग्ने शुल्क	सेवा प्राप्त गर्न लाग्ने अवधि	जिम्मेवार शाखा	जिम्मेवार कर्मचारी	गुनासो सुन्ने अधिकारी
४.	आयोजना स्किम-२ अन्तर्गत कृषक पोषण पाठशालाका सहभागीहरुलाई अधिकतम ५०% लागत साझेदारी तरकारी तथा अन्य बाली उत्पादनको लागि अनुदान	कार्यविधि अनुरूप तोकिएको प्रस्ताव फारम सहितको आवेदन	निःशुल्क	सम्बन्धित PIU बाट प्रकाशित सूचना बमोजिम LLCC को सिफारिसमा सम्बन्धित PIU को निर्णयानुसार	योजना तथा बागबानी विकास शाखा	कृ.अ./ कृ.अ.वि	प्रादेशिक आयोजना व्यवस्थापक
५.	आयोजनाका लाभग्राहीहरुको क्षमता विकास कार्यक्रम सम्बन्धी जानकारी	औपचारिक पत्र, इमेल, फोन वा प्रत्यक्ष सम्पर्क	निःशुल्क	तुरुन्तै	योजना तथा बागबानी विकास शाखा	कृ.अ./ कृ.अ.वि	प्रादेशिक आयोजना व्यवस्थापक
६.	लक्षित बालीहरुको खेती प्रविधि सम्बन्धी प्राविधिक सेवा, सल्लाह, सुझाव, पृष्ठपोषण तथा परामर्श	औपचारिक पत्र, इमेल, फोन वा प्रत्यक्ष सम्पर्क	निःशुल्क	तुरुन्तै	योजना तथा बागबानी विकास शाखा	कृ.अ./ कृ.अ.वि	प्रादेशिक आयोजना व्यवस्थापक
७.	सरोकारवालाहरुलाई नियमानुसार सूचना प्रदान	औपचारिक पत्र, इमेल, फोन वा प्रत्यक्ष सम्पर्क	निःशुल्क	सूचनाको प्रकृति अनुसार सम्भव भएसम्म सोही दिन	प्रशासन शाखा	सूचना अधिकारी	प्रादेशिक आयोजना व्यवस्थापक
८.	लक्षित बालीहरुको नर्सरी सूचीकरण तथा नियमन	नर्सरी सूचीकरणका लागि तोकिएका कागजातहरु	निःशुल्क	दर्ता: तुरुन्तै सूचीकरण: नर्सरी निरीक्षण पश्चात्	योजना तथा बागबानी विकास शाखा	कृ.अ./ कृ.अ.वि	प्रादेशिक आयोजना व्यवस्थापक
९.	प्राविधिक पुस्तिका तथा प्रकाशन सामग्री वितरण	औपचारिक पत्र वा प्रत्यक्ष सम्पर्क	निःशुल्क	मौजुदामा भएको भए सोही दिन	योजना तथा बागबानी विकास शाखा	कृ.अ./ कृ.अ.वि	प्रादेशिक आयोजना व्यवस्थापक

क्र.सं.	प्रदान गरिने सेवा तथा सुविधाहरूको विवरण	सेवाग्राहीले पेश गर्नुपर्ने आवश्यक प्रमाण तथा प्रक्रिया	सेवा प्राप्त गर्न लाग्ने शुल्क	सेवा प्राप्त गर्न लाग्ने अवधि	जिम्मेवार शाखा	जिम्मेवार कर्मचारी	गुनासो सुन्ने अधिकारी
१०.	प्रशासन तथा जिन्सी सम्बन्धी कार्य	औपचारिक पत्र, इमेल, फोन वा प्रत्यक्ष सम्पर्क	निःशुल्क	तीन दिन भित्र	प्रशासन शाखा	सम्बन्धित शाखाको कर्मचारी	प्रादेशिक आयोजना व्यवस्थापक
११.	लेखा तथा आर्थिक कारोबार सम्बन्धी जानकारी जानकारी	औपचारिक पत्र, इमेल वा प्रत्यक्ष सम्पर्क	निःशुल्क	सात दिन भित्र	आर्थिक प्रशासन शाखा	लेखा अधिकृत	प्रादेशिक आयोजना व्यवस्थापक
१२.	अनुदानग्राही तथा अन्य भुक्तानी	रीतपूर्वकको बिल/विजक, कार्य सम्पन्न भएको प्राविधिक प्रतिवेदन/नापी किताब, सम्झौता पत्रको प्रतिलिपि तथा अन्य कार्यविधि बमोजिम तोकिएका कागजातहरू	निःशुल्क	सम्पूर्ण कागजात प्राप्त भएको ७ देखि १५ दिनभित्र	आर्थिक प्रशासन शाखा	लेखा अधिकृत	प्रादेशिक आयोजना व्यवस्थापक
१३.	गुनासो तथा उजुरी सम्बन्धी कार्य	गुनासो व्यवस्थापन कार्यविधि बमोजिम	निःशुल्क	गुनासोको प्रकृति अनुसार अधिकतम ३० दिन भित्र	प्रशासन शाखा	गुनासो सुन्ने अधिकारी	प्रादेशिक आयोजना व्यवस्थापक

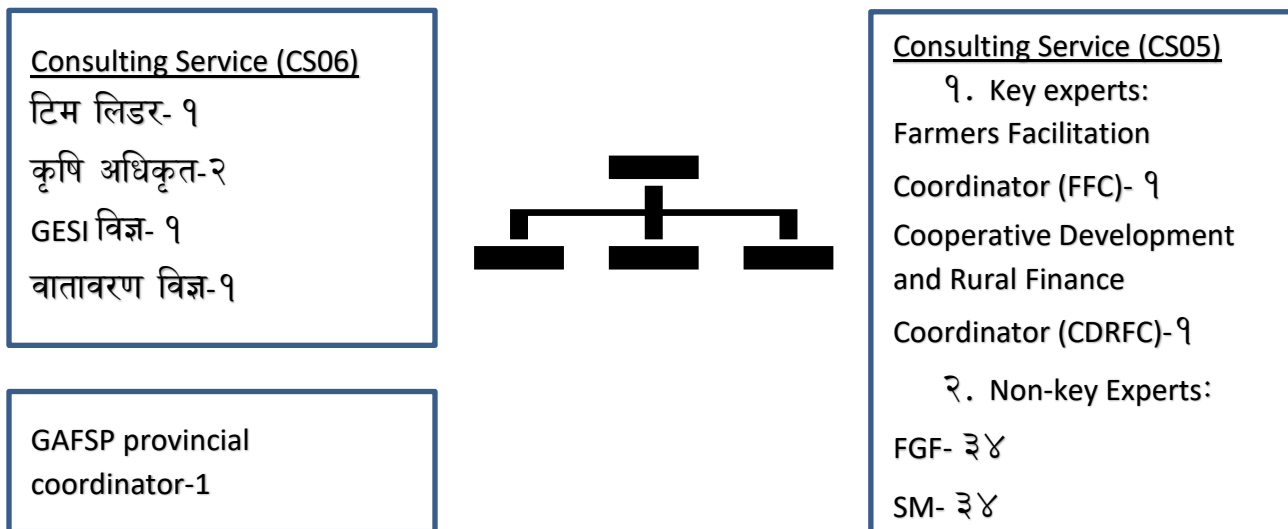
६. गण्डकी प्रदेशमा आयोजना लागु भएका स्थानीय तहहरूको विवरण:

क्र.सं.	जिल्ला	स्थानीय तह
१.	गोरखा	आरुघाट गाउँपालिका, पालुङटार नगरपालिका र सिरानचोक गाउँपालिका
२.	लमजुङ	बेंशीसहर नगरपालिका, मध्यनेपाल नगरपालिका, मसुर्याङ्दी गाउँपालिका, राइनास नगरपालिका र सुन्दरबजार नगरपालिका
३.	तनहुँ	म्याग्दे गाउँपालिका र ऋषिङ गाउँपालिका
४.	कास्की	पोखरा महानगरपालिका, मादी गाउँपालिका र अन्नपूर्ण गाउँपालिका
५.	स्याङ्जा	बिरुवा गाउँपालिका, चापाकोट नगरपालिका र गल्याङ नगरपालिका
६.	पर्वत	जलजला गाउँपालिका, कुश्मा नगरपालिका, मोदी गाउँपालिका र फलेवास नगरपालिका
७.	म्याग्दी	अन्नपूर्ण गाउँपालिका र बेनी नगरपालिका
८.	बागलुङ	बडीगाड गाउँपालिका, गल्कोट नगरपालिका, जैमिनि नगरपालिका, काठेखोला गाउँपालिका र निसीखोला गाउँपालिका
९.	मुस्ताङ	थासाङ गाउँपालिका, घरपझोड गाउँपालिका, बारागुड मुक्तिक्षेत्र गाउँपालिका र लोघेकर दामोदरकुण्ड गाउँपालिका
१०.	मनाङ	नासों गाउँपालिका, चामे गाउँपालिका र मनाङ डिस्याङ गाउँपालिका

७. आयोजनाको स्वीकृत अस्थायी संगठन संरचना



अन्य जनशक्ति (परामर्शदाता विवरण)



८. निर्णय गर्ने प्रक्रिया र अधिकार

कृषि समूह, सहकारी तथा कृषि उद्यमीहरूका लागि अनुदान व्यवस्थापन कार्यविधि २०८१ बमोजिम गठित स्थानीय तह समन्वय समितिले आफ्नो क्षेत्राधिकारको सिमाभित्र रहेर निर्णय गर्न सक्दछ। सोही कार्यविधि बमोजिम गठित प्रादेशिक अनुदान व्यवस्थापन समिति तथा केन्द्रीय अनुदान व्यवस्थापन समितिले तोकिएका कार्यविवरण अनुसार निर्णय गर्न सक्नेछ। साथै प्राप्त सिफारिसहरूका आधारमा सम्बन्धित आयोजना कार्यान्वयन एकाइले कार्य प्रकृति अनुसार अन्तिम निर्णय गर्नेछ। आयोजनाको प्रभावकारी कार्यान्वयन, बजेट तथा कार्यक्रम व्यवस्थापन, सरोकारवालाबीच समन्वय, समस्या समाधान, लेखापरीक्षण सुझाव, कार्यान्वयनको अनुगमन तथा त्रैमासिक एवं वार्षिक प्रगति प्रतिवेदनहरूको समीक्षा गर्न प्रदेशस्तरमा प्रादेशिक आयोजना निर्देशक समिति गठन भइ काम कारबाही गर्दै आएको छ।

९. निर्णय उपर उजुरी सुन्ने अधिकारी

गुनासो व्यवस्थापन कार्यविधि २०८० बमोजिम

- स्थानीय तहमा गुनासो सुन्ने अधिकारी मार्फत स्थानीय तह गुनासो समाधान समिति
- आयोजनाको हकमा आयोजना कार्यान्वयन एकाइका गुनासो सुन्ने अधिकारी मार्फत प्रदेशस्तरीय गुनासो समाधान समिति
- केन्द्रीय गुनासो समाधान समिति

१०. सम्पादन गरेको कामको विवरण

१. फार्म पुँजीगत सुधार कार्यक्रम (पर्खाल, बारबन्देज तथा निकास निर्माण) गत आर्थिक वर्षको कार्यक्रमको निरन्तरताको कार्य सम्पन्न भएको, भुक्तानीको लागि अपुग रू ३.५ लाखको लागि आगामी आ.वमा बजेट प्रस्ताव भएको ।
२. कृषक समूह तथा सहकारी सहजीकरणका लागि परामर्शदाता करारमा लिने कार्यक्रमको अन्तर्गत CMS Engineering Consult Pvt. Ltd. Nepal JV ERMC Pvt. Ltd. (Environment and Resources Management Consultant) Nepal सँग सम्झौता भई Key Experts -२ जना तथा Non-key Experts - ६८ जना ३४ वटै स्थानीय तहमा परिचालित भएका ।
३. आयोजनाको Scheme 2 (Batch 2) कार्यान्वयनका लागि चालु आ.व. मा मिति २०८२/०५/०६ गते सूचना प्रकाशन भएकोमा ३४ वटा स्थानीय तहहरूबाट २०० जना आवेदकहरूले विभिन्न फलफूल बालीमा गरी कुल २८० हेक्टर क्षेत्रफलका लागि सम्बन्धित स्थानीय तहमा प्रस्ताव पेस भएको ।
४. यस अवधिमा उच्च घनत्व स्याउ १३.७५ हे, स्थानीय स्याउ १ हे, ओखर २१.९ हे, क्विफल ४.२५ हे, सुन्तला ३४.९ हे, कागती २१.३ हे, एभोकाडो ४.२५ हे, मेकाडेमिया नट ५.४५ हे गरी कुल ८६ जना आवेदकहरूको १०५.३ हेक्टरका लागि सम्झौता सम्पन्न भएको ।
५. गत आर्थिक वर्षमा सम्झौता भइ रोपण भएका कुल ११७ हेक्टर फलफूल बगैचा विस्तार भएका र कुल ९४ हेक्टरका लागि यस अवधिसम्म कुल रू ३०८६२३३१ भुक्तानी भएका ।
६. १९ स्थानीय तहमा अगुवा कृषक छनौटको लागि प्रस्ताव पेसको सूचना आह्वान भई सम्झौताको क्रममा रहेको, गत आर्थिक वर्षमा नियुक्त भएका अगुवा कृषकहरू सम्बन्धित स्थानीय तहमा परिचालित भएका ।
७. आयोजना लागु हुने स्थानीय तह तथा आयोजनाका प्राविधिकहरूलाई आयोजनाको कार्यविधि सम्बन्धी अभिमुखीकरण तालिम सम्पन्न ।
८. ३४ स्थानीय तहमा गरी कुल १२९ स्थानमा कृषक पोषण पाठशाला सम्पन्न ।
९. सरोकारवालाहरूसँग आयोजनाका कार्यान्वयन सम्बन्धि विविध अन्तरक्रिया गोष्ठी, निजि नर्सरीहरूलाई फलफूल विरुवाको गुणस्तर व्यवस्थापन तथा नियमन सम्बन्धी क्षमता विकास तालिम, Lead Farmer हरूलाई लक्षित बालीहरूको POP सम्बन्धी तालिम, स्थानीय तहमा क्षमता विकासको लागि मागमा आधारित कृषक तालिम, Training on Safeguard Compliance and Reporting, तालिम सञ्चालन भएको ।

११. सूचना अधिकारी र प्रमुखको नाम र पद

क्र.सं	नामथर	पद	सम्पर्क नं	जिम्मेवारी
१.	वालकृष्ण अधिकारी	प्रादेशिक आयोजना व्यवस्थापक	९८५६००७५६६	प्रमुख
२.	मनोज पौडेल	कृषि अर्थ विज्ञ	९८४६२८८२३९	सूचना अधिकारी

१२. ऐन, नियम, विनियम वा निर्देशिकाको सूची

- क. Project Administrative Manual
- ख. कृषक समूह, सहकारी तथा कृषि उद्यमीहरूका लागि अनुदान व्यवस्थापन कार्यविधि, २०८१ दोस्रो संशोधन
- ग. निजी फलफूल नर्सरी सुदृढीकरण कार्यक्रम सञ्चालन कार्यविधि, २०८१
- घ. फलफूल बिरुवा उत्पादन तथा व्यवस्थापन प्राविधिक मापदण्ड २०८१
- ङ. गुनासो व्यवस्थापन कार्यविधि, २०८०
- च. अगुवा कृषक परिचालन कार्यविधि, २०८१
- छ. सार्वजनिक खरिद ऐन, २०६३
- ज. सार्वजनिक खरिद नियमावली, २०६४
- झ. खर्चको मापदण्ड, २०७९

१३. सार्वजनिक निकायको बेभसाईट भए सो को विवरण

Website: <https://gandaki.nafha.gov.np/>

सम्पर्क नं. ०६१-४५७८८५

मेल ठेगाना: piugandaki.nafha@gmail.com

१४. सार्वजनिक निकायले प्राप्त गरेको बैदेशिक सहायता, ऋण, अनुदान एवं प्राविधिक सहयोग र सम्झौता सम्बन्धी विवरण:

क्र.सं	दातृ संस्था	रकम मिलियन USD	प्रतिशत
१	नेपाल सरकार	१४.४५	१५.५
२	एसियाली विकास बैंक (ऋण अनुदान)	६०	६४.२
३	एसियाली विकास बैंक (अनुदान)	१०	१०.७
४	विश्व कृषि तथा खाद्य सुरक्षा कार्यक्रम (अनुदान)	९	९.६
आयोजनाको कुल लागत:		९३.४५	

१५. अनुदानग्राहीको विवरण

यस अवधिसम्म पहाडी क्षेत्र काष्ठफल तथा फलफूल विकास आयोजना, आयोजना कार्यान्वयन एकाइ, गण्डकी प्रदेशबाट फलफूल बगैँचा स्थापना कार्यक्रम अन्तर्गत अनुदान प्राप्त गरेका अनुदानग्राहीको विवरण

सि.नं.	फर्मको नाम	ठेगाना	सम्झौता मिति	बाली	पान नं.	सम्झौत रकम (50%+50%) सहित	सम्झौत भएको क्षेत्रफल हेक्टर	मोवाईल नं.:	रोपण भएको क्षेत्रफल हेक्टर	भूक्तानी भएको रकम कार्यालयको अंश
१.	नौधारे कृषि फर्म	पोखरा १६, कास्की	०४/०९/२०८१	सुन्तला	६१९९३१८०१	६६११५०	१.१०	९८५६०३५५२६	१.१०	३०१०७५
२.	तक्षशिला एग्रो फर्म	पोखरा ३३, कास्की	०४/०९/२०८१	कागती	६१११९५८३२	६६११५०	१.१०	९८५६०२०१५९	१.१०	२९७५२५
३.	गाउँबेशी एकीकृत कृषि केन्द्र	पोखरा २८, कास्की	०४/०९/२०८१	कागती	३०१६९८१२०	७८१४००	१.३०	९८४६०२१२२०	१.३०	३९०७००
४.	भुर्तेल अर्गानिक एग्रो फार्म प्रा.लि	पोखरा २८, कास्की	०४/०९/२०८१	सुन्तला	६०४२६८६४८	६३१२००	१.०५	९८५६०६४०५२	१.०५	२९३५५०
५.	पूर्णउन्नत बहुउद्देश्यीय कृषि फर्म	पोखरा २१, कास्की	०४/०९/२०८१	सुन्तला	६०९८५११००	७८१४००	१.३०	९८५६०२११४८	१.३०	२९९८५६
६.	ठकुरी कृषि फर्म	म्याग्दे ३, तनहुँ	१२/२५/२०८१	कागती	६१४८८९२७५	६०१२५०	१.००	९८४६०८२४८७	१.००	२३४६६०
७.	उन्नत कृषि कृषक समूह	कुश्मा-१२, पर्वत	११/०५/२०८१	मेकाडेमि या नट	६२१८९७००९	४६५५०००	७	९८५६०२७००३	३.१५	७१६६२५
८.	अन्नपूर्ण च्याडग्रा एग्रीकल्चर फर्म	मनाङ डिस्याड- १, मनाङ	१०/२३/२०८१	स्याउ	६१२०३८९२३	५३१००००	१	९८४६२२९५८३	१.००	२६४७७७९

९.	साक्यो कृषि तथा पशुपालन फर्म	मनाड डिस्त्राइड-१, मनाड	१०/२३/२०८१	स्याड	११३२७७४४७	५३१००००	१	९८२५१६०७४९	१.००	२६४७७५०
१०.	तलेखु कृषि तथा पशुपंछी फर्म	मनाड डिस्त्राइड-१, मनाड	१०/२३/२०८१	स्याड	३०४७६४८४०	५३१००००	१	९८५६०४९५३१	१.००	२६४७६००
११.	जलुके एकिकृत कृषि तथा पशु फर्म	ऋषिड-५, तनहुँ	१२/२५/२०८१	कागती	६१३९६९३३०	६०१२५०	१.००	९८५६०६०३०७	१.००	३००६२५
१२.	हाम्रो कृषि तथा पशुपंछी फर्म	ऋषिड-६, तनहुँ	१२/२२/२०८१	कागती	६२१७७२३१६	६०१२५०	१.००	९८०४१०८१५२	१.००	३००६२५
१३.	सल्यान कृषि समूह	अन्नपूर्ण-४, कास्की	११/०४/२०८१	सुन्तला	६२१८१४०७७	४८१००००	८.००	९८५६०२७५५८	८.००	२१७४१४६
१४.	विरुवा कृषि सहकारी संस्था लि.	विरुवा-१, स्याङजा	१२/२१/२०८१	सुन्तला	६०३१६४४१५	१२०२५००	२.००	९८११११८१९८	२.००	२००१५७
१५.	चापटारी तरकारी तथा माछा फर्म	विरुवा-१, स्याङजा	१२/२५/२०८१	सुन्तला	८०३७४२२३३	६०१२५०	१.००	९८५६०१७१७७	१.००	३००६२५
१६.	पवन बाख्रापालन तथा फलफूल फर्म	विरुवा-१, स्याङजा	०२/०५/२०८२	एभोकाडो	६११४८६४५५	६६५०००	१	९८१९१४५५७७	१.००	१४०१२०
१७.	गोवर्धन एग्रो फर्म	विरुवा-६, स्याङजा	०२/०७/२०८२	एभोकाडो	६२१९०१०४९	६६५०००	१	९८१४१२७२०४	१.००	२३०४४६
१८.	ईरीश्रीष कृषि फर्म	विरुवा-६, स्याङजा	१२/२१/२०८१	कागती	११०७३३५३९	६०१२५०	१.००	९८०४४४०८६२	१.००	२९८०२८
१९.	मुना कृषि फर्म	विरुवा-७, स्याङजा	१२/२१/२०८१	एभोकाडो	६२१८७७५२४	६६५०००	१	९७०४२६६०६७	१.००	२२८४७४
२०.	स्मार्ट बहुउद्देश्यीय कृषि फर्म	विरुवा-८, स्याङजा	१२/२१/२०८१	सुन्तला	६१४४५३६६५	६०१२५०	१.००	९८६९६०७७३१	१.००	२०२०३८

२१.	तर्ले कृषि तथा फलफूल समूह	विरुवा-८, स्याडजा	१२/२१/२०८१	सुन्तला	६२१८३४२११	६०१२५०	१.००	९८०५८८५९३९	१.००	२९८०२८
२२.	लाडघाली कृषि समूह	विरुवा-८, स्याडजा	१२/२१/२०८१	सुन्तला	६२०२१३५७८	६०१२५०	१.००	९८४८३०६५५५	१.००	२७५०७७
२३.	डाँडावारी कृषि तथा पशुपंछी फर्म	विरुवा-८, स्याडजा	१२/२१/२०८१	सुन्तला	६२१८७९००७	२४०५०००	४.००	९८१९११८१९८	४.००	७०६४०२
२४.	मिलन बहुउद्देश्यीय महिला कृषक समूह	मोदी-५, पर्वत	१२/२१/२०८१	सुन्तला	६१६७८१६९२	६०१२५०	१.००	९८०५२०३६६३	१.००	२६३१७६
२५.	स्वावलम्बी एकिकृत कृषि फलफूल तथा पशुपालन फर्म	मोदी-६, पर्वत	०२/०६/२०८२	सुन्तला	३००८७३९३९	६०१२५०	१.००	९८०६११९२१६	१.००	१८२७७९
२६.	ओम नमः एग्रो फर्म	जलजला-४, पर्वत	१२/२०/२०८१	मेकाडेमि या नट	६१७८७१०१३	६६५०००	१	९८४५१३१४५२	१.००	३००६२५
२७.	सुरान चन्द्रेश्वरी कृषि पशुपंछी तथा मत्स्यपालन फर्म	जलजला-५, पर्वत	०६/०२/२०८१	सुन्तला	६२१४४१३४५	६१६२२५	१.०२	९८४७६२४३१९	१.०२	२९४९२४
२८.	संयोग कृषि सुन्ताला कागती तथा पशुपंछी फर्म	जलजला-५, पर्वत	०६/०२/२०८१	सुन्तला	१४०००५७९८	१२०२५००	२.००	९८४७६६८०३१/९८४७७९३६२३	१.००	२७१४७८
२९.	रुद्रमती कृषि तथा पशुपंछी फर्म	जलजला-५, पर्वत	०६/०२/२०८१	सुन्तला	६१५७०६४४९	७२१५००	१.२०	९८४७६४१९८६	१.२०	२२५८६८

३०.	जय लक्ष्मी कृषि फर्म	जलजला-५, पर्वत	०६/०२/२०८१	सुन्तला	६११५९१३०७	६०१२५०	१.००	९८४७७०९७५०/९८५७६२४१३१	१.००	३००६२५
३१.	सिर्जनशील कृषि तथा पशुपंछी फर्म	जलजला-५, पर्वत	०२/०५/२०८२	सुन्तला	३०५१५२५१६	६०१२५०	१.००	९८४७६२७९५०	१.००	३००६२५
३२.	इन्द्रदेवी कृषि तथा पशुपंछी फर्म	जलजला-५, पर्वत	०१/२१/२०८२	सुन्तला	६२१४३३६२१	६०१२५०	१.००	९८४००९७१४३	१.००	२९७२५०
३३.	आर.सी. कृषि तथा पशुपंछी फर्म	जलजला-७, पर्वत	०१/२२/२०८२	सुन्तला	११००६२५८९	६०१२५०	१.००	९८४७६४४५७३	१.००	३००६२५
३४.	तुलसी कृषि फर्म	जलजला-७, पर्वत	०२/०५/२०८२	सुन्तला	६११४१२५७१	१२०२५००	२.००	९८४७६७२४६८	२.००	५९९२४३
३५.	प्रगतिशील कृषि बहुउद्देश्यीय फर्म	जलजला-८, पर्वत	०६/०२/२०८१	सुन्तला	६००९२०४३२	६३१३१२	१.०५	९८५७६२२३२७	१.०५	२६९२१०
३६.	सरस्वती कृषि फर्म	जलजला-९, पर्वत	०६/०२/२०८१	कागती	६१३८९४९९७	६०१२५०	१.००	९८४७६१८६०९	१.००	२९६१२५
३७.	इसारा बहुउद्देश्यीय कृषि तथा पशुपंछी फर्म	चापाकोट-२, स्याङ्जा	१२/२०/२०८१	मेकाडेमि या नट	६०५७७४४१२	६६५०००	१	९८४६०३६७२८	१.००	२१००५१
३८.	ओम बहुउद्देश्यीय कृषि तथा पशुपंछी फर्म	चापाकोट-२, स्याङ्जा	१२/२०/२०८१	मेकाडेमि या नट	६१७८७१०१३	६६५०००	१	९८४५१३१४५२	१.००	२५४५४०
३९.	सोल्टी वाईल्ड एण्ड एग्रो प्रा.लि.	चापाकोट-६, स्याङ्जा	१२/२०/२०८१	कागती	६०६६३८६५०	६०१२५०	१.००	९८५६०५०१४०	१.००	२४०४२७

४०.	रहखोला पशु मत्स्य तथा कृषि फर्म	चापाकोट-६, स्याङ्जा	१२/२०/२०८१	कागती	६१३९५३७३१	६०१२५०	१.००	९८११९९२०३०	१.००	१९१३००
४१.	पिस भिलेज फार्मस प्रा.लि.	चापाकोट-८, स्याङ्जा	१२/२१/२०८१	कागती	६०२४४७४३०	६०१२५०	१.००	९८५१२१७५२३	१.००	२३१५६२
४२.	गीताञ्जली बहुउद्देश्यीय कृषि तथा पशु फर्म चापाकोट-९	चापाकोट-९, स्याङ्जा	१२/२१/२०८१	मेकाडेमि या नट	११६१३२७४५	६६५०००	१	९८६७५०९५०५	१.००	२९५७२३
४३.	बि.जी. बहुउद्देश्यीय कृषि तथा पशुपन्छी फर्म	चापाकोट-९, स्याङ्जा	१२/२२/२०८१	कागती	६२१८९८४४६	६०१२५०	१.००	९८४६७२००८७	१.००	१८४७१९
४४.	गाउँवेसी एकीकृत कृषि केन्द्र प्रा.लि.	पोखरा-२८, कास्की	०४/११/२०८१	सुन्तला	६२११३७०५५	१०५२१८७	१.७५	९८४६०२१२२०	१.७५	४९८७९०
४५.	गाउँवेसी एकीकृत कृषि केन्द्र प्रा.लि.	पोखरा-२८, कास्की	०४/११/२०८१	कागती	६२११३७०५५	१९८४१२५	३.३०	९८४६०२१२२०	३.३०	९४०५७६
४६.	कुंवर कृषि तथा पशुपन्छी फर्म	फलेवास-५, पर्वत	१२/२७/२०८१	सुन्तला	६००१४००९०	६०१२५०	१.००	९८४७६०१९३४	१.००	२२८०४८
४७.	विशाल चौतारी कृषि तथा पशुपन्छी फर्म	फलेवास-१०, पर्वत	१२/१९/२०८१	सुन्तला	६०८६७४२४१	६०१२५०	१.००	९८४७६८००१०	१.००	२५०६०६
४८.	उप्रेती कृषि तथा पशुपन्छी फर्म	फलेवास-११, पर्वत	०२/०७/२०८२	सुन्तला	६११६७६२६८	६०१२५०	१.००	९८६७६१४०३६	१.००	२७५७२४
४९.	गोरखनाथ कृषि तथा पशुपन्छी फर्म	फलेवास-११, पर्वत	०२/२०/२०८२	सुन्तला	६१९६८४७९०	६०१२५०	१.००	९७६५९३७३५३	१.००	२९९७१३

५०.	श्रीकाङ्ग गांउवेशी एकिकृत कृषि तथा पशु फार्म	फलेवास-११, पर्वत	१२/२०/२०८१	सुन्तला	६१८४२१२९९	६०१२५०	१.००	९८६३०४३५११	१.००	२८५८७३
५१.	लेकाली एकीकृत कृषि तथा पशुपन्छी फर्म	फलेवास-११, पर्वत	१२/२१/२०८१	सुन्तला	६१९६२५१३९	६०१२५०	१.००	९८२६६३७७००	१.००	२८५६१२
५२.	याङ्जाकोट बहुउद्देश्यीय कृषि समूह	मादी-३, कास्की	१२/२०/२०८१	मेकाडेमि या नट	६२०५१४२२६	६६५०००	१	९८१५१२९३०२	१.००	२७३०७२
५३.	टु ब्रदर्स बहुउद्देश्यीय कृषि तथा पशुपन्छी पालन फर्म	मादी-३, कास्की	०१/२१/२०८२	कागती	१०२७९७२२०	६०१२५०	१.००	९८४६०२२७८८	१.००	२८६६४३
५४.	पानीघाट एग्रो तथा पोल्ट्री फर्म	मादी-७, कास्की	१२/१९/२०८१	सुन्तला	६१२०२०८३६	६०१२५०	१.००	९८५६०७२३०७	१.००	१७०२७९
५५.	ज्याम्दु तरकारी फर्म	मादी-७, कास्की	१२/१९/२०८१	कागती	६१९३६९०८६	६०१२५०	१.००	९८४६३२३१००	१.००	२८६६४३
५६.	सनम पशुपंक्षी तथा कृषि फर्म	मादी-९, कास्की	१२/१९/२०८१	कागती	६१५३८९८१३	६०१२५०	१.००	९७०९६६५३५१	१.००	२५३०६२
५७.	हिमालय बहुउद्देश्यीय सहकारी संस्था लिमिटेड	मादी-१२, कास्की	१२/२५/२०८१	सुन्तला	६१२२६९४७१	६०१२५०	१.००	९८५६०२०१५४	१.००	२९६०२९
५८.	उच्च पहाडी फलफूल स्रोत नर्सरी	जलजला-५, पर्वत	०२/०५/२०८२	सुन्तला	६०२६९१८७७	६०१२५०	१.००	९८६७६२४६७२	१.००	२७८१७८
५९.	एकिकृत कृषि फलफूल तथा पशुपन्क्षि फर्म	जलजला-६, पर्वत	०१/२१/२०८२	सुन्तला	६१७४१८२३६	६०१२५०	१.००	९८४७६१०३४५	१.००	२९१६३१

६०.	दिदी बहिनी कृषि तथा पशुपन्थी फर्म	जलजला-७, पर्वत	०६/०२/२०८१	सुन्तला	१२१०१७४११	६१६२२६	१.०२	९८५७६२०५६९	१.०२	२८३७१९
६१.	करुणा एग्रीकल्चर कम्पनी प्रा.लि.	गल्याड-८, स्याडजा	०२/०६/२०८२	सुन्तला	६०२४३२१०४	९०१८७५	१.५०	९८५६०३२६२६	१.५०	३९५५३८
६२.	श्री भगवती इदी एकिकृत कृषि फर्म	मादी-४, कास्की	१२/१९/२०८१	कागती	६१४५५६१३३	६०१२५०	१.००	९८४९७९५३२६	१.००	२७०४७१
६३.	देउराली एकीकृत कृषि फर्म	मादी-४, कास्की	१२/१९/२०८१	कागती	१३४९१७६३२	६०१२५०	१.००	९८४६३२४७१८	१.००	२४७७७०
६४.	आफन्त बहुउद्येशिय कृषि फर्म	मादी-१२, कास्की	१२/१९/२०८१	कागती	३०५५२९०७३	६०१२५०	१.००	९८५६०३८१३२	१.००	२८०४६०
६५.	जैसरा कृषि फर्म	गल्याड-५, स्याडजा	१२/२०/२०८१	मेकाडेमि या नट	६२१८४५०२४	६६५०००	१	९८४६९२०२६१	१.००	२५४७४३
६६.	सृजनशील कृषि फर्म	गल्याड-१०, स्याडजा	१२/२०/२०८१	मेकाडेमि या नट	६०९०७२८१९	६६५०००	१	९८४९४३७७७३	१.००	२५७०००
६७.	रेग्मी कृषि तथा पशुपंक्षी फर्म	कुश्मा-२, पर्वत	१२/२५/२०८१	कागती	६१४१०४४५५	६०१२५०	१.००	९८६७७४०९४४	१.००	२१६२९४
६८.	रेग्मी कृषि तथा पशुपंक्षी फर्म	कुश्मा-२, पर्वत	१२/२५/२०८१	सुन्तला	६१४१०४४५५	६०१२५०	१.००	९८६७७४०९४४	१.००	२२३०८७
६९.	हाम्रो कृषि फर्म	कुश्मा-२, पर्वत	०२/०५/२०८२	सुन्तला	१११३३५७४५	६०१२५०	१.००	९८४०५४१०४०	१.००	१८३३६७
७०.	हाम्रो कृषि फर्म	कुश्मा-२, पर्वत	०२/०५/२०८२	एभोकडो	१११३३५७४५	६६५०००	१	९८४०५४१०४०	१.००	१५०३९८
७१.	प्रगतिशील कृषक समूह	कुश्मा-२, पर्वत	११/०५/२०८१	सुन्तला	६१८७३२५३५	६०१२५०	१.००	९८६७७४०९४५	१.००	२३०६६७
७२.	अधिकारी कृषि फर्म	कुश्मा-२, पर्वत	१२/२५/२०८१	सुन्तला	६२१८२३९२९	६०१२५०	१.००	९८६७९४५१३०	१.००	२१९४५१

७३.	खहरे मल्टी एग्रो फर्म	अन्नपूर्ण-१, कास्की	१२/२५/२०८१	सुन्तला	६०३४२८१६०	६०१२५०	१.००	९८४००७१०२८	१.००	२५१२४४
७४.	भावना सामुदायिक कृषि सहकारी संस्था लि.	पोखरा-१८, कास्की	०४/१३/२०८१	कागती	३०५७१०८५७	६३१२००	१.०५	९८४६२३२२४०	१.०५	२७०७२६
७५.	प्रगति एकिकृत कृषि फार्म प्रा.लि.	पोखरा-२१, कास्की	०१/१९/२०८२	सुन्तला	६०६५६०९६४	६०१२५०	१.००	९८५६०४४९०७	१.००	२८४१३१
	जम्मा					७४६४५९५०	९९.००		९३.९	३०८६२३३१